

新！屋内ロイヤル・カーフペン (ウルトラ・フレックス・ペン)

屋内での子牛の管理を容易にし、子牛の発育を促進します！
より使い易く、より頑丈にリニューアルされました！

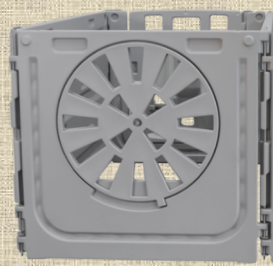
超軽量設計で組み立てと掃除が楽々！



リアパネルも開閉可能



安全で握りやすい
ロックハンドルで開閉楽々



調節可能な換気口が
一体化したリアパネル



中央のパネルを取り外して
グループ・ペンに早変わり

サイズ（1頭用）

外寸：幅127 cm / 奥行183 cm / 高さ114 cm / 重さ47.5 kg

内寸：幅117 cm / 奥行147 cm / 高さ114 cm

標準付属品（1頭あたり）：

哺乳瓶ホルダー 1個 / 哺乳瓶 1個 / 乳首 1個 / バケツホルダー 2個 / バケツ 2個

その他の主な輸入取扱品 * 詳しいお問い合わせは右記まで

- 牛床マット
- ロールマット
- 連動スタンション
- 輸入受精卵
- 受精卵移植用器具
- 人工授精用器具

株式会社 十勝畜産貿易

〒089-1247 北海道帯広市昭和町基線108番地

TEL:0155-64-4062 FAX:0155-64-5475 HP: <http://tokachi-tcb.sakura.ne.jp/>

新！屋内ローヤル・カーフペン (ウルトラ・フレックス・ペン)

オプションの補強用鉄パイプでグループ・ペンに早変わり！

補強用鉄パイプ



通路用ゴムマットとの併用で子牛により快適な環境を！

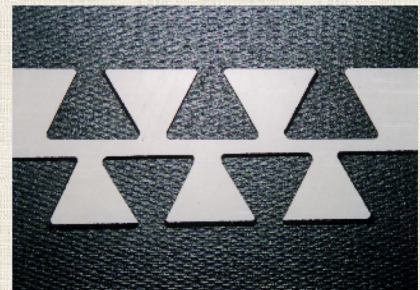


通路用ゴムマット*とカーフペンの併用使用例

*イメージは基本サイズのものを2枚使用

- ・ 保温性があり冬でも快適
- ・ クッション性があり肢蹄に優しい
- ・ 衛生的で病気になりにくい

マットの基本サイズ：
180cm X 120cm



インターロック式罫目

その他の主な輸入取扱品* 詳しいお問い合わせは右記まで

- ・ 牛床マット
- ・ ロールマット
- ・ 連動スタンション
- ・ 輸入受精卵
- ・ 受精卵移植用器具
- ・ 人工授精用器具

株式会社 十勝畜産貿易

〒089-1247 北海道帯広市昭和町基線108番地

TEL:0155-64-4062 FAX:0155-64-5475 HP: <http://tokachi-tcb.sakura.ne.jp/>